

ESPECIALES EMPRESAS LÍDERES / INFORME PAÍS: PANAMÁ

Summa27

WWW.REVISTASUMMA.COM

ANIVERSARIO

EDICIÓN 325 JUNIO 2021

METRO DE PANAMÁ

continúa su expansión con la Línea 3



Estados Unidos 7 Dólares
Guatemala 55 Quetzales
El Salvador 7 Dólares
Honduras 170 Lempiras
Nicaragua 245 Córdoba
Costa Rica 4.300 Colones
Panamá 7 Dólares

EMPRESAS LÍDERES, ÁGILES Y SOLIDARIAS 2021

REVISTA SUMMA CELEBRA SU 27 ANIVERSARIO INSPIRANDO AL MERCADO. POR ELLO, UNA VEZ MÁS DESTACA A LAS COMPAÑÍAS DE AMÉRICA CENTRAL Y REPÚBLICA DOMINICANA QUE ESTÁN A LA VANGUARDIA EN LOS PILARES CLAVES DEL LIDERAZGO DE ESTE SIGLO.

POR Rocio Ballester, Carolina Barrantes,
Jenny Lozano, Luis Solís y Alejandra Soto.

Sin duda, una buena empresa líder ejerce influencia positiva en su entorno y en nuestros países son cada vez más las que se comprometen a realizar su labor apegadas a las mejores prácticas. Dentro de un círculo virtuoso, su acción mezcla agilidad para aprender continuamente y así adaptarse a los cambios de un mundo incierto y siempre en evolución con acelerados procesos de transformación digital, alta capacidad de innovación y una cultura solidaria, comprometida con la gestión eficiente y una causa mayor. Todo esto en



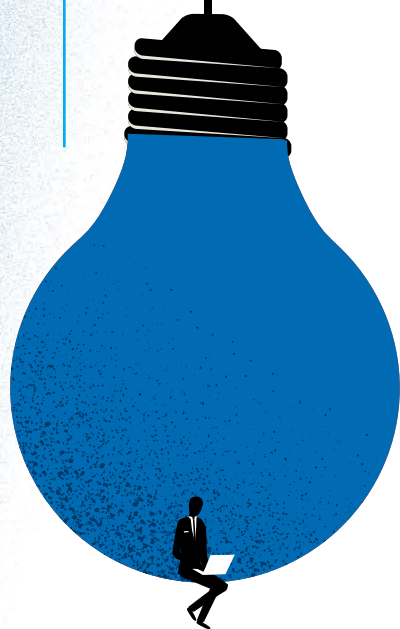
Los pilares analizados:

- ↪ **Agilidad de aprendizaje:** Voluntad para nunca dejar de aprender y capitalizar de la experiencia para resolver problemas, adaptarse al mercado y actuar con proactividad y eficiencia ante situaciones nuevas. Se relaciona con la cooperación, las inteligencias múltiples, la creatividad, la celebración del error como oportunidad de mejora y desaprender para aprender.
- ↪ **Transformación digital:** Capacidad de reinventar la organización mediante la integración de tecnología y el desarrollo de talento humano especializado en destrezas digitales.
- ↪ **Innovación:** Velar por la mejora continua del modelo de negocio y los procesos productivos, la vigencia de la oferta y el desarrollo de nuevos productos y servicios. Requiere fomentar una cultura diversa e inclusiva.
- ↪ **Cultura solidaria:** Apoyan causas sociales, responden para solventar situaciones de emergencia, promueven el voluntariado y la ayuda a quien lo requiera, a lo interno y a lo externo de la organización, bajo sólidos principios de ética, transparencia y conciencia de las necesidades del entorno.

RANKING

AGILIDAD DE APRENDIZAJE

TOP 25



GUATEMALA

1. CMI
2. cbc
3. PROGRESO
4. BANCO INDUSTRIAL
5. CERVECERÍA CENTRO AMERICANA
6. LICORES DE GUATEMALA

7. TELUS INTERNATIONAL
8. TIGO
9. ABBOTT
10. AC TALENTOS
11. AGROCENTRO
12. GRUPO SALINAS
13. IDC
14. NOVARTIS
15. PRECON
16. SEGUROS UNIVERSALES
17. CORPORACIÓN CAMINO REAL
18. GRUPO TECÚN
19. UNIVERSIDAD GALILEO
20. GRUPO COBÁN
21. GRUPO EMISORAS UNIDAS
22. BANCO AZTECA
23. LANCASCO
24. FERCO
25. ENEL GREEN POWER

EL SALVADOR

1. UNILEVER
2. ASESUISA
3. BANCO AGRÍCOLA
4. GRUPO FERROMAX
5. GRUPO POMA
6. HUGO
7. TERNOVA
8. AES
9. BANCO CUSCATLÁN
10. HOLCIM
11. INDUSTRIAS LA CONSTANCIA
12. LABORATORIOS VIJOSA
13. SISA
14. ADOC
15. AFP CRECER
16. ARROCERA SAN FRANCISCO
17. AVIANCA
18. CLARO
19. FEDECRÉDITO
20. MICROSOFT
21. SIMAN
22. TIGO
23. GRUPO DE SOLA
24. GRUPO UNICOMER
25. GRUPO PIRÁMIDE

HONDURAS

1. SUPERMERCADOS LA COLONIA
2. GRUPO FINANCIERO FICOHSA
3. ALLIED GLOBAL
4. BAC CREDOMATIC
5. BANCO ATLÁNTIDA
6. BANCO DE OCCIDENTE
7. BANCO FICENSA
8. CARGILL
9. CEMENTOS ARGOS
10. CERVECERÍA HONDUREÑA
11. DINANT
12. DIUNSA
13. GILDAN
14. GRUPO TERRA
15. ESCUELA AGRÍCOLA PANAMERICANA ZAMORANO
16. INTUR
17. INVERSIONES LA PAZ
18. LACTHOSA
19. MANPOWERGROUP
20. MARRIOTT HOTELS
21. LEYDE
22. BANCO HONDUREÑO DEL CAFÉ
23. DAVIVIENDA
24. BANCO LAFISE
25. FARMACIAS SIMÁN

RANKING

TRANSFORMACIÓN DIGITAL

TOP 25



GUATEMALA

- | | |
|--------------------------------|-------------------------------------|
| 1. CMI | 14. EPA |
| 2. BANCO INDUSTRIAL | 15. GRANDBAY PAPELERA INTERNACIONAL |
| 3. TIGO | 16. GRUPO SALINAS |
| 4. PROGRESO | 17. LICORES DE GUATEMALA |
| 5. CERVECERÍA CENTRO AMERICANA | 18. MALHER |
| 6. AC TALENTOS | 19. ELEKTRA |
| 7. BAC CREDOMATIC | 20. TRELEC |
| 8. BAM | 21. WALMART |
| 9. BANCO G&T CONTINENTAL | 22. FRUTESA |
| 10. BANTRAB | 23. SEGUROS UNIVERSALES |
| 11. BIMBO | 24. UNIVERSIDAD GALILEO |
| 12. COFIÑO STAHL | 25. BANCO AZTECA |
| 13. EEGSA | |

EL SALVADOR

1. BANCO AGRÍCOLA
2. HUGO
3. SIMAN
4. AES
5. ASESUISA
6. GRUPO POMA
7. SISA
8. BAC CREDOMATIC
9. GRUPO FERROMAX
10. TERNOVA
11. AFP CONFÍA
12. ARIAS
13. AVIANCA
14. BANCO CUSCATLÁN
15. CLARO
16. DAVIVIENDA
17. FEDECRÉDITO
18. GALVANISSA
19. GRUPO Q
20. GRUPO DE SOLA
21. INDUSTRIAS LA CONSTANCIA
22. EXOR
23. TIGO
24. GRUPO UNICOMER
25. UNILEVER

HONDURAS

1. BAC CREDOMATIC
2. GRUPO FINANCIERO FICOHSA
3. TIGO
4. DIUNSA
5. BANCO ATLÁNTIDA
6. BCIE
7. CARGILL
8. CEMENTOS ARGOS
9. CERVECERÍA HONDUREÑA
10. CORPORACIÓN FLORES
11. CORPORACIÓN TELEVICENTRO
12. DELOITTE
13. DHL
14. DINANT
15. BANPAÍS
16. EXCEL AUTOMOTRIZ
17. GILDAN
18. GRUPO KARIM'S
19. GRUPO TERRA
20. KPMG
21. LARACH Y CÍA.
22. MOLDEADOS CENTROAMERICANOS
23. SULA
24. SUPERMERCADOS LA COLONIA
25. UNITEC

RANKING

CULTURA SOLIDARIA

TOP 25

GUATEMALA

- | | | |
|--------------------------------|--------------------------|-------------------------------------|
| 1. CMI | 8. ARROCERA LOS CORRALES | AUTOMOTRIZ |
| 2. PROGRESO | 9. BANCO INDUSTRIAL | 14. FERRETERÍA NOVEX |
| 3. cbc | 10. BIMBO | 15. GRANDBAY PAPELERA INTERNACIONAL |
| 4. CERVECERÍA CENTRO AMERICANA | 11. COFIÑO STAHL | 16. GREPALMA |
| 5. COLGATE-PALMOLIVE | 12. ECOFILTRO | 17. GRUPO FERROMAX |
| 6. McDONALD's | 13. EXCEL | 18. GRUPO SALINAS |
| 7. AC TALENTOS | | 19. NATURACEITES |
| | | 20. PERENCO |
| | | 21. PRECON |
| | | 22. FRUTESA |
| | | 23. ENEL GREEN POWER |
| | | 24. BANCO AZTECA |
| | | 25. PEPSICO |

EL SALVADOR

1. GRUPO POMA
2. ASESUISA
3. BANCO AGRÍCOLA
4. SISA
5. AFP CRECER
6. HOLCIM
7. SIMAN
8. TERNOVA
9. AES
10. AFP CONFIA
11. BAC CREDOMATIC
12. BANCO CUSCATLÁN
13. CLARO
14. DELSUR
15. GRUPO AGRISAL
16. GRUPO FERROMAX
17. MOLSA
18. HANES BRANDS
19. ST. JACK'S
20. INDUSTRIAS LA CONSTANCIA
21. GRUPO DE SOLA
22. UNILEVER
23. URBÁNICA
24. GRUPO UNICOMER
25. ADOC

HONDURAS

1. DIUNSA
2. BANCO DE OCCIDENTE
3. CERVECERÍA HONDUREÑA
4. GRUPO TERRA
5. ALLIED GLOBAL
6. BAC CREDOMATIC
7. BANCO ATLÁNTIDA
8. BANCO DEL PAÍS
9. BANCO FICENSA
10. BCIE
11. DINANT
12. CARGILL
13. GILDAN
14. GRUPO FINANCIERO FICOHSA
15. CORPORACIÓN TELEVICENTRO
16. INVERSIONES LA PAZ
17. LACTHOSA
18. LUFUSSA
19. MANPOWERGROUP
20. NOVARTIS
21. OPERADORA PORTUARIA CENTROAMERICANA (OPC)
22. SULA
23. TIGO
24. UNITEC
25. WALMART

RANKING

TOP 25

INNOVACIÓN



GUATEMALA

1. TIGO
2. BANCO INDUSTRIAL
3. cbc
4. CERVECERÍA CENTRO AMERICANA
5. CMI
6. GRUPO G&T CONTINENTAL

7. McDONALD's
8. PROGRESO
9. AC TALENTOS
10. AVON
11. BIMBO
12. COFIÑO STAHL
13. EEGSA
14. GRANBAY
15. GRUPO MISOL
16. GRUPO SALINAS
17. LANCASCO
18. LICORES DE GUATEMALA
19. TELUS INTERNATIONAL
20. TRELEC
21. GRUPO FOGEL
22. GRUPO TECÚN
23. UNIVERSIDAD GALILEO
24. BANCO AZTECA
25. ENEL GREEN POWER

EL SALVADOR

1. HUGO
2. ASESUISA
3. GRUPO POMA
4. AES
5. BANCO AGRÍCOLA
6. INDUSTRIAS LA CONSTANCIA
7. SISA
8. APPLAUDO STUDIOS
9. BAC CREDOMATIC
10. BANCO CUSCATLÁN
11. DELSUR
12. ARIAS
13. GRUPO FERROMAX
14. GRUPO DE SOLA
15. GRUPO UNICOMER
16. ST. JACK'S
17. TERNOVA
18. TIGO
19. UNILEVER
20. URBÁNICA
21. LA SALUD
22. GRUPO FERTICA
23. SIGMA Q
24. EXCEL AUTOMOTRIZ
25. INDUSTRIAS TOPAZ

HONDURAS

1. BAC CREDOMATIC
2. CLARO
3. CERVECERÍA HONDUREÑA
4. GRUPO FINANCIERO FICOHSA
5. ALLIED GLOBAL
6. BANCO ATLÁNTIDA
7. BANCO DE OCCIDENTE
8. BANCO FICENSA
9. CARGILL
10. CORPORACIÓN FLORES
11. DELOITTE
12. DINANT
13. DIUNSA
14. GILDAN
15. GRUPO INTUR
16. GRUPO KARIM'S
17. GRUPO TERRA
18. INVERSIONES LA PAZ
19. LACTHOSA
20. MANPOWERGROUP
21. NOVARTIS
22. SULA
23. SUPERMERCADOS LA COLONIA
24. COPORACIÓN TELEVICENTRO
25. UNITEC

RANKING

TOP 25

GENERAL

TRANSFORMACIÓN DIGITAL

- | | |
|--|---|
| 1. BAC CREDOMATIC CR | 15. DOS PINOS CR |
| 2. KIMBERLY-CLARK CR | 16. PURDY MOTOR CR |
| 3. CMI GT | 17. COPA PA |
| 4. BAC CREDOMATIC HN | 18. NESTLÉ PA |
| 5. BANCO GENERAL PA | 19. CERVECERÍA CENTRO AMERICANA GT |
| 6. BANCO INDUSTRIAL GT | 20. AES SV |
| 7. TIGO GT | 21. ASESUISA SV |
| 8. BANCO AGRÍCOLA SV | 22. GRUPO POMA SV |
| 9. BANCO POPULAR DOMINICANO DO | 23. SISA SV |
| 10. PROGRESO GT | 24. BANCO CREDOMATIC NI |
| 11. GRUPO FINANCIERO FICOHSA HN | 25. GBM CR |
| 12. HUGO SV | |
| 13. SIMAN SV | |
| 14. BANCO NACIONAL CR | |

CULTURA SOLIDARIA

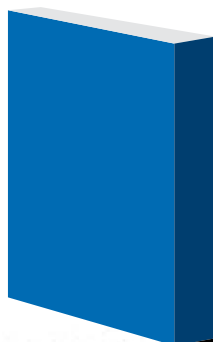
1. FIFCO **CR**
2. KIMBERLY-CLARK **CR**
3. BANCO GENERAL **PA**
4. CMI **GT**
5. PROGRESO **GT**
6. GRUPO POMA **ES**
7. DOS PINOS **CR**
8. cbc **GT**
9. DIUNSA **HN**
10. BANCO NACIONAL **CR**
11. TERPEL **PA**
12. BANCO POPULAR DOMINICANO **DO**
13. CERVECERÍA CENTRO AMERICANA **GT**
14. SER SAN ANTONIO **NI**
15. MATRA **CR**
16. INCAE **CR**
17. ASESUISA **SV**
18. BANCO AGRÍCOLA **SV**
19. SISA **SV**
20. CLARO **DO**
21. GRUPO UNIVERSAL **DO**
22. AFP CRECER **SV**
23. HOLCIM **SV**
24. SIMAN **SV**
25. TERNOVA **SV**

AGILIDAD DE APRENDIZAJE

1. KIMBERLY-CLARK **CR**
2. CMI **GT**
3. DOS PINOS **CR**
4. BANCO GENERAL **PA**
5. BANCO POPULAR DOMINICANO **DO**
6. TERPEL **PA**
7. UNILEVER **SV**
8. BAC CREDOMATIC **NI**
9. FIFCO **CR**
10. GBM **CR**
11. PURDY MOTOR **CR**
12. cbc **GT**
13. PROGRESO **GT**
14. ASESUISA **SV**
15. BANCO AGRÍCOLA **SV**
16. GRUPO FERROMAX **SV**
17. GRUPO POMA **SV**
18. HUGO **SV**
19. TERNOVA **SV**
20. SUPERMERCADOS LA COLONIA **HN**
21. AUTORIDAD DEL CANAL DE PANAMÁ **PA**
22. COPA **PA**
23. SURA **PA**
24. BANCO INDUSTRIAL **GT**
25. CERVECERÍA CENTRO AMERICANA **GT**

INNOVACIÓN

1. KIMBERLY-CLARK **CR**
2. TIGO **GT**
3. FIFCO **CR**
4. TERPEL **PA**
5. BANCO POPULAR DOMINICANO **DO**
6. DOS PINOS **CR**
7. BANCO GENERAL **PA**
8. BANCO INDUSTRIAL **GT**
9. HUGO **SV**
10. BAC CREDOMATIC **HN**
11. BANCO NACIONAL **CR**
12. GRUPO ICE **CR**
13. NESTLÉ **PA**
14. ASESUISA **SV**
15. GRUPO POMA **SV**
16. CLARO **HN**
17. BAC CREDOMATIC **NI**
18. CLARO **NI**
19. 3M **CR**
20. cbc **GT**
21. CERVECERÍA CENTRO AMERICANA **GT**
22. CMI **GT**
23. GRUPO G&T CONTINENTAL **GT**
24. McDONALD's **GT**
25. PROGRESO **GT**



AES EL SALVADOR

Evoluciona el mercado energético



Su adaptación a las últimas tendencias le ha ayudado a resolver las cambiantes necesidades de sus clientes y embarcarse en una nueva estrategia de negocio, fundamentada en la búsqueda constante de soluciones innovadoras, la aplicación de tecnologías de punta y la transformación digital de sus operaciones comerciales y técnicas.

Para este 2021, la distribuidora contempla invertir US\$56 millones en total en El Salvador. De ese monto, destinará US\$23 millones a modernizar y digitalizar su operación técnica y los servicios de atención al cliente, elevando así sus estándares comerciales a niveles de clase mundial. Esa fase contempla la integración de más inteligencia artificial y el uso de drones para el monitoreo de la red, con la meta de garantizar un mejor servicio a sus clientes.

En el 2020 mantuvo vigente su compromiso con mejorar vidas y donó 3.000 oxímetros a la Fundación Salvadoreña para la Salud y el Desarrollo Humano (FUSAL), a manera de contribuir con la atención de pacientes con COVID-19. Esto se sumó a una donación previa de 1.000 pruebas para la detección del virus. Ambas acciones se realizaron durante los meses más críticos de la pandemia, en un momento crucial en el que la suma de esfuerzos como esos fue determinante para fortalecer el sistema nacional de salud.

LIDERAZGO EN INNOVACIÓN

En su apuesta por el futuro de la energía para la sostenibilidad ambiental, impulsa la electromovilidad en sus operaciones urbanas, mediante la incorporación de vehículos eléctricos para sustituir progresivamente los convencionales.

Además, ha instalado más de 30.000 luminarias de alumbrado público con tecnología LED en diferentes municipios, contribuyendo a incrementar la seguridad en las comunidades beneficiadas.

80%

DEL TERRITORIO DE EL SALVADOR ESTÁ CUBIERTO POR AES.

70%

DE LA ELECTRICIDAD QUE CONSUMEN LOS SALVADOREÑOS ES DISTRIBUIDA POR SUS CUATRO EMPRESAS DISTRIBUIDORAS.

SIRVE A

1,4

MILLONES DE CLIENTES EN EL PAÍS.

El uso de drones facilita la labor de monitorear las redes de distribución eléctrica y es una de las novedades introducidas por AES El Salvador.



Tu energía es el futuro de todos

En AES El Salvador nos estamos transformando para ir a la velocidad de la luz, utilizando la innovación tecnológica que nos permite entregar energía cada vez más verde, con la conciencia que tenemos un solo planeta que debemos cuidar entre todos.

Nuestro principal compromiso es brindarte toda nuestra energía para iluminar tu vida todos los días.

Transformemos nuestra energía juntos.



aes El Salvador

Distribución • Generación • Soluciones