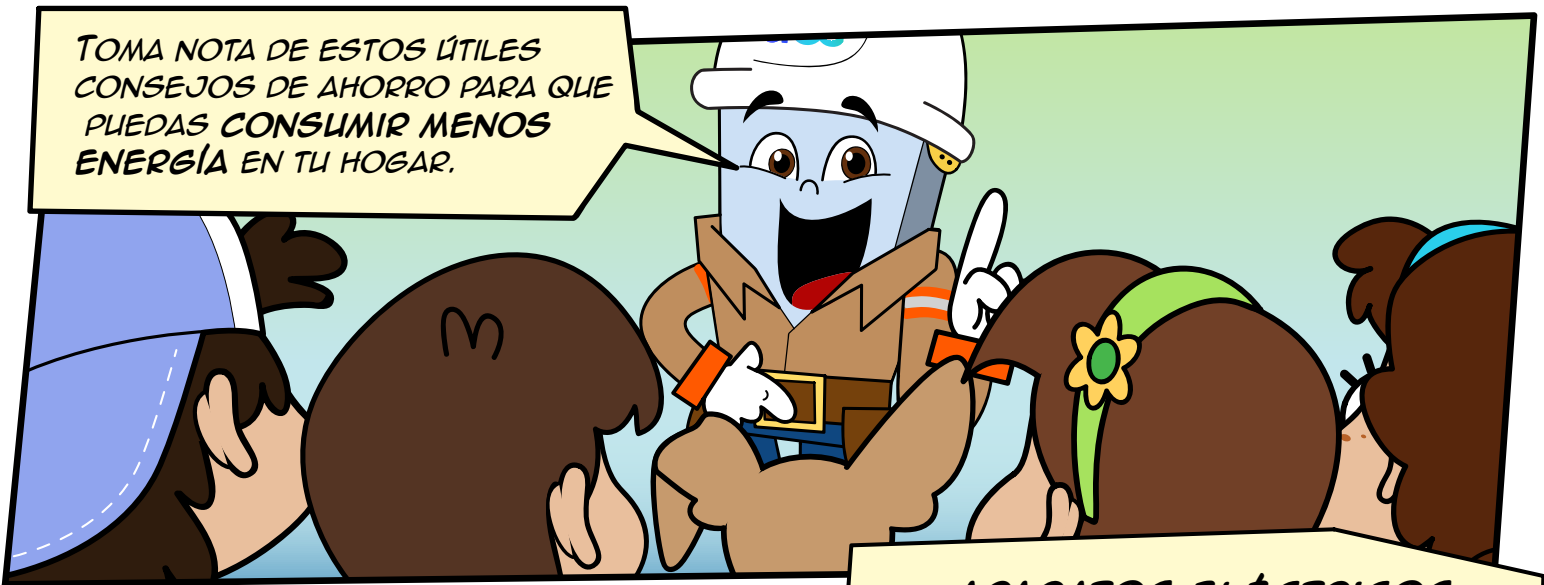


# ILUMINA TU ECONOMÍA!



TOMA NOTA DE ESTOS ÚTILES CONSEJOS DE AHORRO PARA QUE PUEDES CONSUMIR MENOS ENERGÍA EN TU HOGAR.



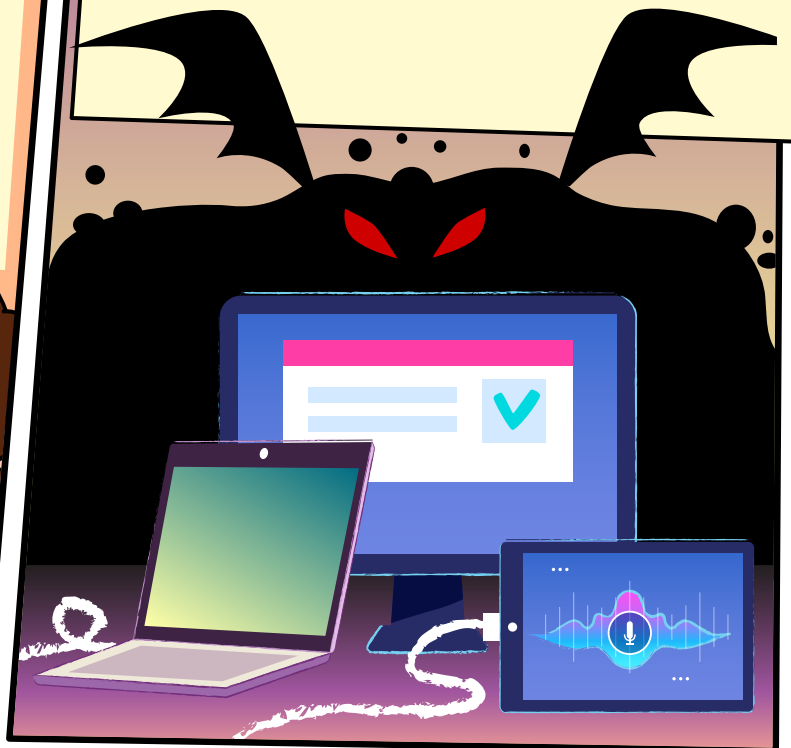
## COCINA Y HORNO

- ⚡ COCINA SIEMPRE EN OLLAS Y SARTENES ADECUADOS AL TAMAÑO DE LA HORNILLA.
- ⚡ UTILIZA OLLAS O SARTENES DE PRESIÓN, YA QUE REDUCEN EL TIEMPO DE COCCIÓN DE LOS ALIMENTOS.
- ⚡ AJUSTA LAS TAPADERAS DE LAS OLLAS PARA MANTENER EL CALOR.
- ⚡ CUANDO UTILICES EL HORNO, ÁBRELO LO MENOS POSIBLE Y APÁGALO ANTES DE TERMINAR DE COCINAR.
- ⚡ LOS HORNOS DE MICROONDAS UTILIZAN ENTRE 30% Y 70% MENOS ENERGÍA QUE LOS HORNOS CONVENCIONALES
- ⚡ CUANDO COCINES, COMIENZA ELEVANDO EL FUEGO Y DISMINÚYELO GRADUALMENTE HASTA APAGARLO.



## APARATOS ELÉCTRICOS

- ⚡ LA SECADORA DE PELO CONSUME DEMASIADA ENERGÍA, REDUCE SU USO.
- ⚡ NO SOBRECARGUES TUS INSTALACIONES ELÉCTRICAS Y EVITA CONECTAR VARIOS ELECTRODOMÉSTICOS EN UN MISMO TOMACORRIENTE.
- ⚡ POR LO MENOS UNA VEZ AL AÑO, UN ELECTRICISTA CALIFICADO DEBE REVISAR LAS INSTALACIONES ELÉCTRICAS DE TU CASA, PARA EVITAR PÉRDIDAS DE ENERGÍA Y ACCIDENTES POR MAL ESTADO.
- ⚡ EVITA LOS VAMPIROS ENERGÉTICOS, DESCONECTA TUS APARATOS ELÉCTRICOS, YA QUE ALGUNOS MODELOS CONSUMEN ENERGÍA AUN ESTANDO APAGADOS.



## DUCHAS ELÉCTRICAS



⚡ LAS DUCHAS ELÉCTRICAS DEBIDAMENTE INSTALADAS AHORRAN MÁS ENERGÍA QUE UN CALENTADOR.

⚡ AL COMPRAR UN CALENTADOR DE AGUA, ASEGÚRATE QUE EL TAMAÑO SEA EL ADECUADO A TUS NECESIDADES.

⚡ LAS DUCHAS ELÉCTRICAS DEBEN TENER UNA INSTALACIÓN ELÉCTRICA INDEPENDIENTE.



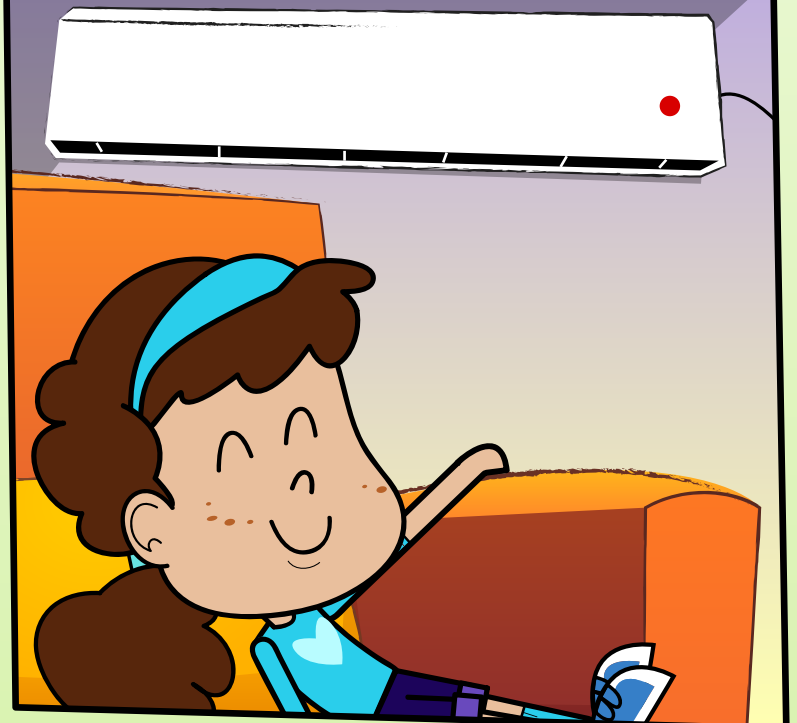
## ILUMINACIÓN

- ⚡ APAGA LAS LUCES QUE NO UTILICES.
- ⚡ INSTALA LÁMPARAS FLUORESCENTES O BOMBILLOS AHORRADORES DE ENERGÍA, ESTOS CONSUMEN HASTA UN 60% MENOS DE ENERGÍA QUE LOS CONVENCIONALES.
- ⚡ INSTALA FOCOS LED. ESTOS AHORRAN HASTA UN 90% EN EL CONSUMO DE ENERGÍA Y TIENEN MAYOR VIDA ÚTIL.



## AIRE ACONDICIONADO

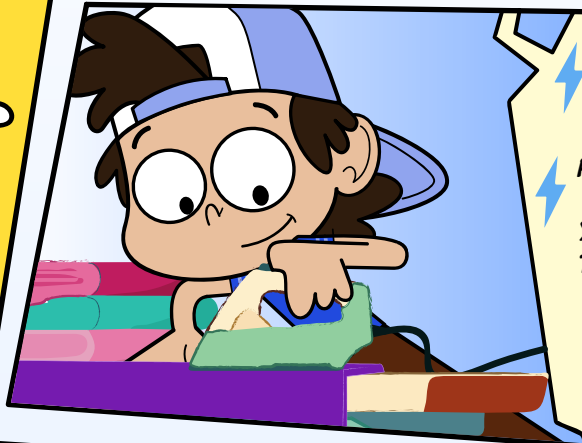
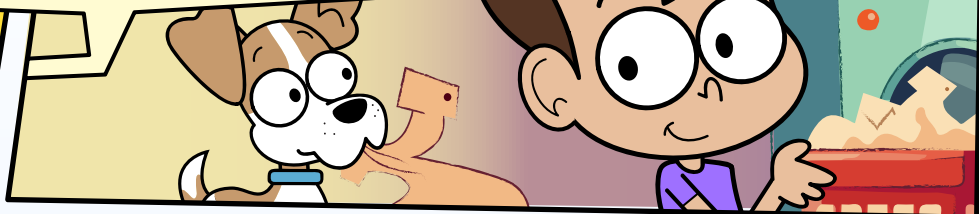
- ⚡ EVALÚA COMPRAR AIRES ACONDICIONADOS CON TECNOLOGÍA INVERTER, SON MÁS EFICIENTES, ENFRÍAN MEJOR Y UTILIZAN MENOS ENERGÍA.
- ⚡ LOS VENTILADORES FUNCIONAN CON UNA DÉCIMA PARTE DE LA ENERGÍA QUE CONSUMEN LOS EQUIPOS DE AIRE ACONDICIONADO, Y PERMITEN TENER FRESCO EL LUGAR.



## LAVADORA, SECADORA Y PLANCHA

⚡ LAS CARGAS EXCESIVAS O LAS DE MUY POCAS PIEZAS DE ROPA, PROVOCAN UN CONSUMO INNECESARIO DE EN TU LAVADORA.

⚡ LIMPIA FRECUENTEMENTE EL FILTRO DE LA SECADORA. LAS PELLISAS QUE SE ACUMULAN REDUCEN SU BUEN FUNCIONAMIENTO.



⚡ PLANCHA UNA VEZ A LA SEMANA LA MAYOR CANTIDAD DE ROPA POSIBLE.

⚡ PLANCHA PRIMERO LAS PRENDAS QUE NECESITAN MENOS CALOR Y POCO A POCO SUBE LA TEMPERATURA PARA LAS PRENDAS DE TELA MÁS GRUESA.

⚡ UTILIZA PLANCHAS A VAPOR, ESTAS CONSUMEN MENOS ENERGÍA.

## REFRIGERADOR Y FREEZER



⚡ NO MANTENGAS TU REFRIGERADOR DEMASIADO FRÍO. LA TEMPERATURA RECOMENDADA PARA EL COMPARTIMIENTO DE ALIMENTOS ES DE 15 °C Y PARA EL FREEZER ENTRE 2 °C Y 5 °C

⚡ CUBRE LOS LÍQUIDOS Y ENVUELVE LOS ALIMENTOS QUE TENGAS EN EL REFRIGERADOR. DE ESTA MANERA EVITARÁS LA HUMEDAD QUE ESTOS GENERAN Y REDUCIRÁS EL CONSUMO DE ENERGÍA

⚡ PROCURA MANTENER TU FREEZER LO MÁS LLENO POSIBLE DE PAQUETES CONGELADOS. DE ESTA MANERA AYUDARÁS A QUE EL MOTOR TRABAJE MENOS Y A MANTENER BAJA LA TEMPERATURA.

⚡ REvisa que los empaques de las puertas del refrigerador cierren herméticamente.

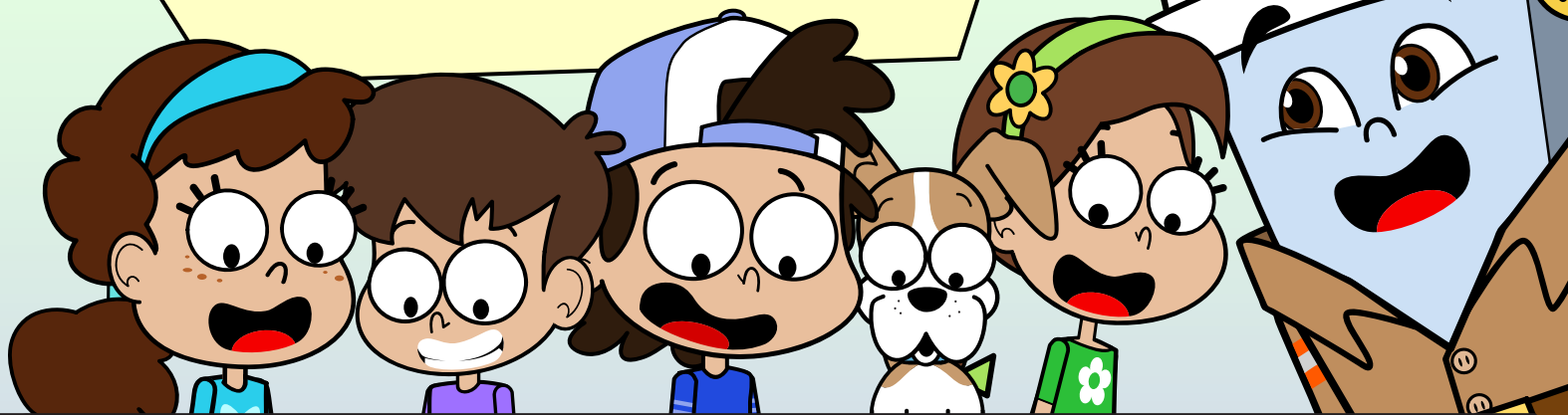
⚡ NO GUARDES ALIMENTOS CALIENTES EN TU REFRIGERADOR O FREEZER.




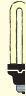





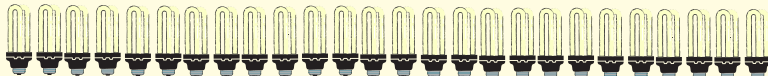

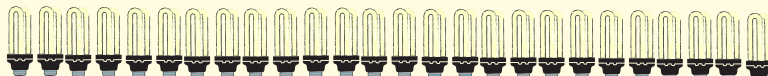

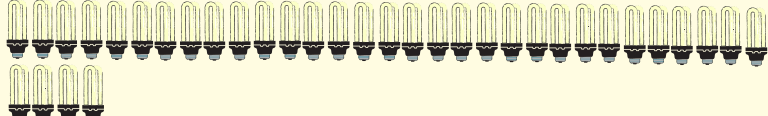

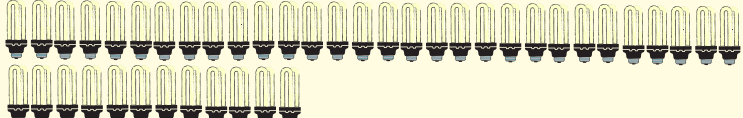

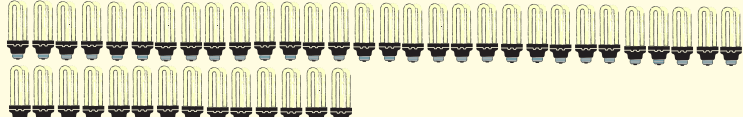

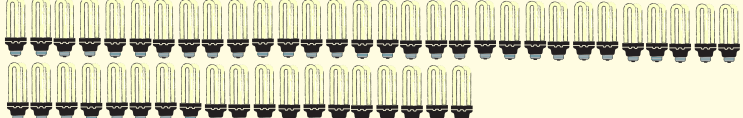
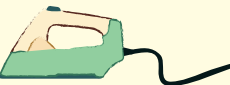
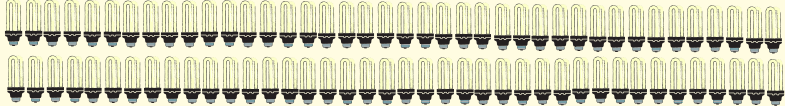
⚡ NO ABRAS INNECESARIAMENTE TU REFRIGERADOR.

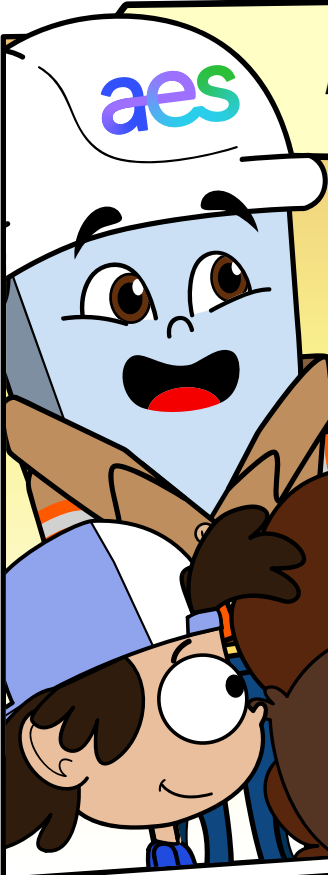
⚡ RETIRA PERIÓDICAMENTE LA ESCARCHA QUE SE ACUMULA EN LAS PAREDES DE TU FREEZER.



¡ILLUMINA TU ECONOMÍA!



	Foco ahorrador <b>15</b> Watts-HORA	
	Cargador de celular <b>5</b> Watts-HORA	
	Compu portátil <b>60</b> Watts-HORA	
	TV 32 pulgadas <b>150</b> Watts-HORA	
	Licuada <b>350</b> Watts-HORA	
	Lavadora <b>400</b> Watts-HORA	
	Refrigeradora <b>500</b> Watts-HORA	
	Horno Micro-ondas <b>600</b> Watts-HORA	
	Cafetera <b>650</b> Watts-HORA	
	Secadora de pelo <b>800</b> Watts-HORA	
	Plancha vapor <b>1200</b> Watts-HORA	



# ¡CONOCE TU FACTURA!

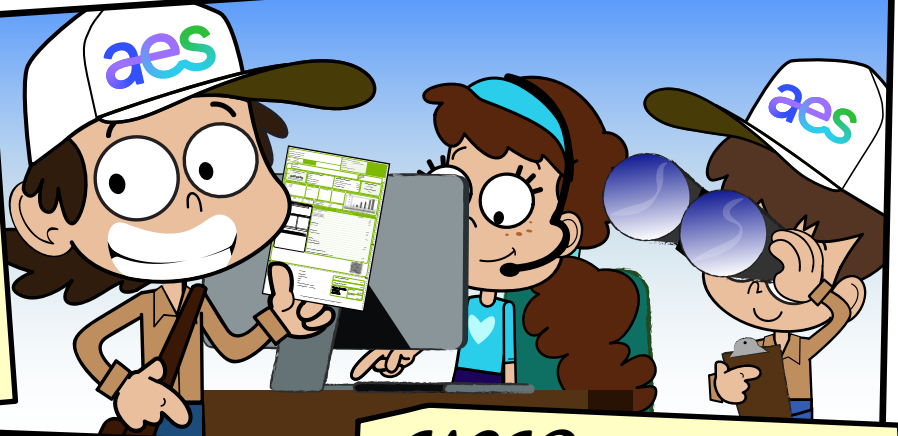
DETALLE	
<b>CONCEPTOS GRAVADOS</b>	
Cargo de Distribución	
Cargo de Comercialización	
Cargo de Energía	
<b>SUBTOTAL</b>	

## CARGO DE DISTRIBUCIÓN

NOS PERMITE OPERAR Y MANTENER NUESTRA RED DE DISTRIBUCIÓN, HACER CAMBIO DE CABLES, POSTES DE TRANSFORMADORES, ENTRE OTROS, ADEMÁS DE REALIZAR INVERSIONES CONSTANTEMENTE PARA PROPORCIONARTE UN SERVICIO DE CALIDAD.

## CARGO DE COMERCIALIZACIÓN

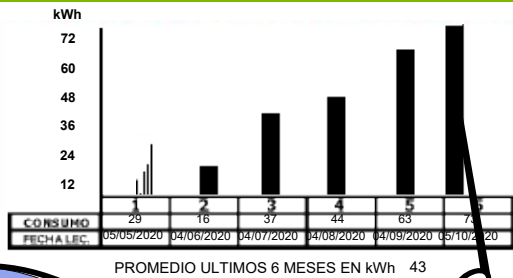
COMPRENDE LA EMISIÓN Y REPARTO DE FACTURA, LA ATENCIÓN EN OFICINAS COMERCIALES Y DISPONIBILIDAD DEL NÚMERO ÚNICO DE ATENCIÓN AL CLIENTE LAS 24 HORAS Y 365 DÍAS AL AÑO, PARA ATENDER TODOS TUS REQUERIMIENTOS.



## CARGO DE ENERGÍA

ES EL COSTO DE LA ENERGÍA QUE CONSUMISTE DURANTE EL MES, LO QUE PAGAS, TU DISTRIBUIDORA LO TRASLADA DIRECTAMENTE AL GENERADOR DE ENERGÍA.

HISTORIAL DE CONSUMO EN kWh DE LOS ÚLTIMOS 6 MESES



REVIS A MENSUALMENTE TU HISTORIAL DE CONSUMO, PARA CONOCER CUÁL HA SIDO EN LOS ÚLTIMOS 6 MESES TU CONSUMO DE ENERGÍA ELÉCTRICA.



The background features a stylized landscape with rolling green hills, a winding yellow path, and a city skyline in shades of blue and purple. A large tree is on the left, and white clouds are in the sky. The AES logo is prominently displayed in the center.

# aes El Salvador

Distribución • Generación • Soluciones

aes CAESS • aes CLESA • aes EEO • aes DEUSEM

[www.aes-elsalvador.com](http://www.aes-elsalvador.com)

