

GUÍA para Niños y Niñas Seguros

SÍGUEME LA CORRIENTE Y
EVITARÁS ACCIDENTES



¡TEN CUIDADO!

NUNCA DEBES INSERTAR OBJETOS METÁLICOS O DE CUALQUIER OTRO TIPO DENTRO DE LAS RANURAS DEL TOMACORRIENTE. PUEDES RECIBIR UNA DESCARGA ELÉCTRICA.

¡CUIDADO!

NUNCA TOQUES CABLES QUE ESTÉN PELADOS, REMENDADOS O SIN SU CUBIERTA AISLANTE, PUEDES SUFRIR SERIAS LESIONES Y QUEMADURAS

¡EVITA EL PELIGRO!

SI EL LUGAR DONDE TE ENCUENTRAS ESTÁ HÚMEDO, SÉCATE BIEN ANTES DE UTILIZAR LOS APARATOS ELÉCTRICOS.

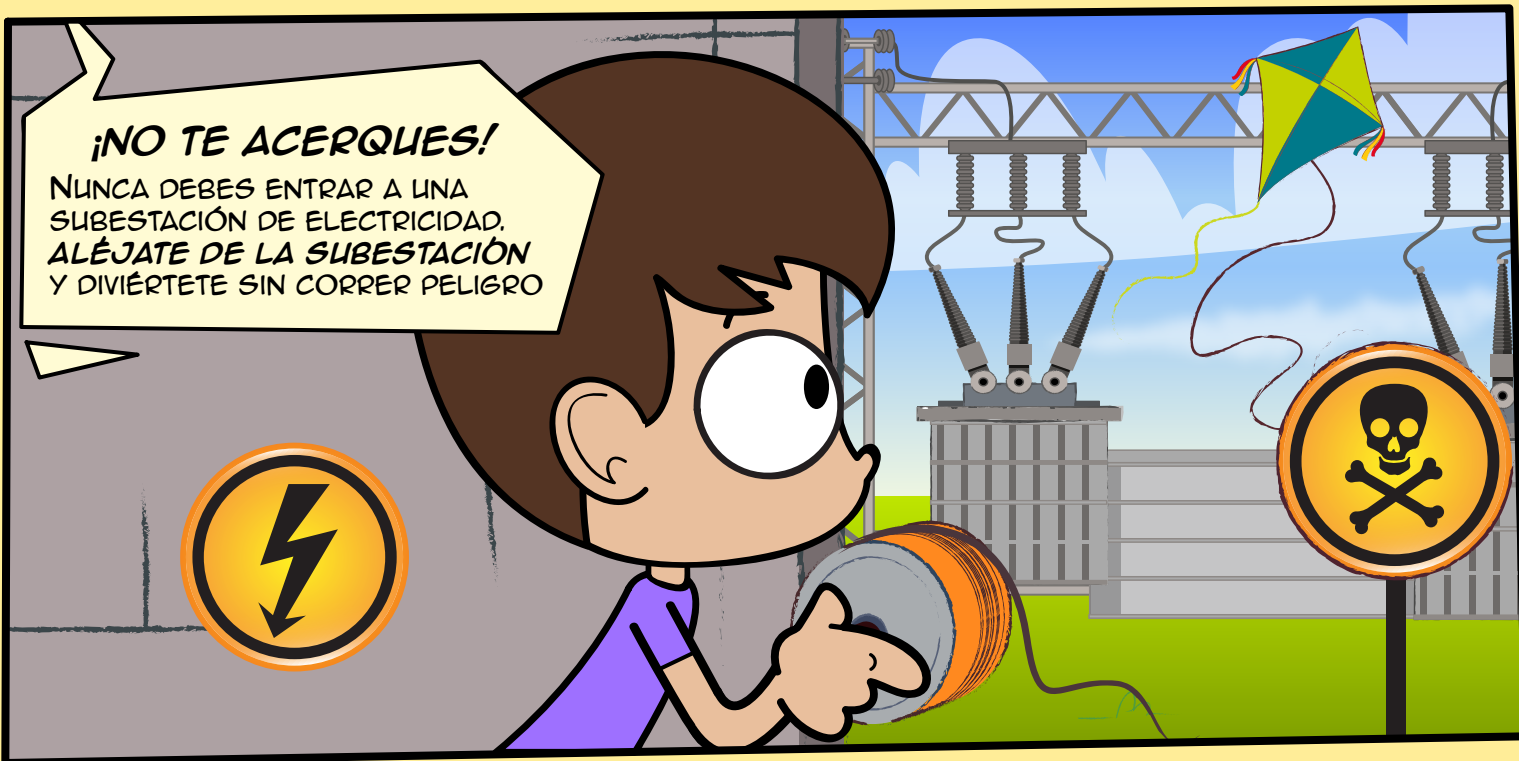
¡NO HALES CABLES!

NO HALES CABLES O EXTENSIONES CONECTADOS, YA QUE SI SE CORTAN PUEDEN PROVOCARTE QUEMADURAS





¡EVITA EL PELIGRO!
LA ANTENA DE TELEVISIÓN DEBE SER
INSTALADA LEJOS
DE LA RED ELÉCTRICA.
SI LA ANTENA SE ACERCA AL CABLE,
PUEDE FORMARSE UN ARCO ELÉCTRICO
Y CAUSAR UN ACCIDENTE FATAL.



¡NO TE ACERQUES!
NUNCA DEBES ENTRAR A UNA
SUBESTACIÓN DE ELECTRICIDAD.
ALÉJATE DE LA SUBESTACIÓN
Y DIVIÉRTETE SIN CORRER PELIGRO

¡CUIDADO!

NO CORTES FRUTAS DE UN ÁRBOL QUE SE ENCUENTRE CERCA DE LA RED ELÉCTRICA.

UNA DESCARGA ELÉCTRICA TE PUEDE CAUSAR LA MUERTE.

¡ALTO!

NO TE SUBAS A LOS POSTES O EN LAS TORRES DE TRANSMISIÓN ELÉCTRICA. ADEMÁS DE SER PROHIBIDO, ES MUY PELIGROSO.



¡CUIDADO AL VOLAR PISCUCHAS!

SIEMPRE JUEGA CON PISCUCHAS EN ÁREAS QUE SE ENCUENTREN LEJOS DE LA RED ELÉCTRICA.

SI LA PISCUCHA SE ATASCA EN UN CABLE, NUNCA TRATES DE RECUPERARLA, PUEDES ELECTROCUTARTE



¡PRECAUCIÓN!

TEN MUCHO CUIDADO AL MOMENTO DE QUEMAR PÓLVORA. HAZLO LEJOS DE LA RED ELÉCTRICA, YA QUE PUEDES CAUSAR EL ROMPIMIENTO DE CABLES Y PROVOCAR SERIOS ACCIDENTES Y QUEMADURAS



¡MUCHO OJO!

NO TIRES PIEDRAS A LOS AISLADORES UBICADOS EN LOS POSTES DE LA RED ELÉCTRICA. UN AISLADOR DAÑADO PUEDE SIGNIFICAR UNA FUGA DE ENERGÍA A TRAVÉS DEL POSTE, GENERANDO FALLAS EN LA RED Y ACCIDENTES.





¡ALTO!

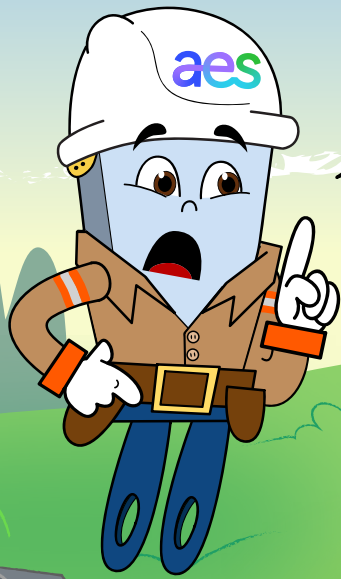
NO LANCES ZAPATOS
U OTROS OBJETOS QUE
PUEDAN QUEDAR ATORADOS
EN LOS CABLES DE ELECTRICIDAD,
Y JAMÁS TRATES DE RECUPERARLOS,
TE PUEDES ELECTROCUTAR.

¡TOMA NOTA!

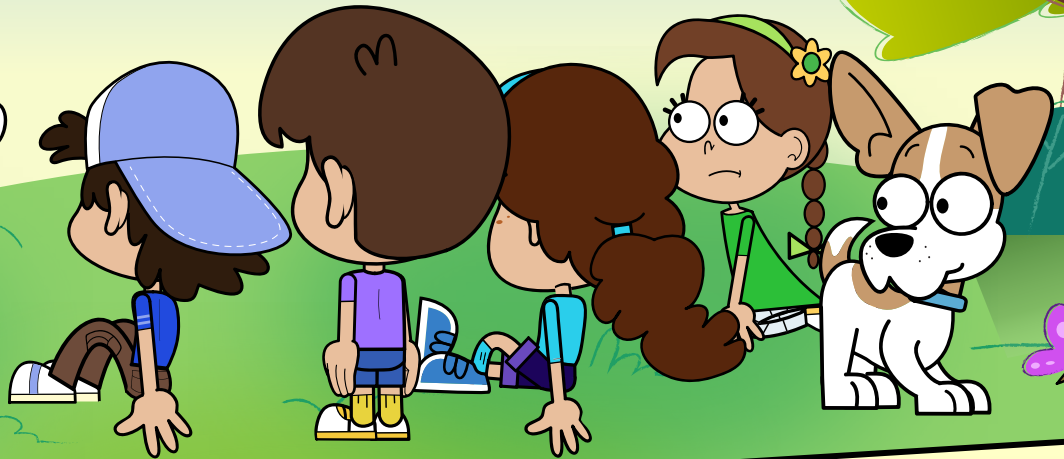
AL HACER UNA
REMODELACIÓN
EN TU CASA,
RECUERDA QUE
DEBE SER CONSTRUIDA
LEJOS DE LA
RED ELÉCTRICA.

¡CUIDADO!

NO TOQUES ANIMALES
QUE ESTÉN EN CONTACTO
CON LA ELECTRICIDAD,
PUEDES RECIBIR UNA
DESCARGA ELÉCTRICA.



VIGILEN...



...SI VES A ALGUIEN QUE CORTA LA RAMA DE UN ÁRBOL CERCA DE LAS LÍNEAS ELÉCTRICAS, DILE QUE NO LO HAGA. LA DESCARGA ELÉCTRICA PUEDE CAUSARLE LA MUERTE.



¡PELIGRO!

QUEMAR MALEZA CERCA DE LAS LÍNEAS ELÉCTRICAS PUEDE ORIGINAR UN GRAVE ACCIDENTE. ADEMÁS, CONTAMINA EL AIRE QUE RESPIRAMOS.



A cartoon character of a worker wearing a white hard hat with the 'aes' logo and a brown jacket. He has a surprised expression and is pointing upwards with his right hand.

aes

¡DEBES SABERLO!

NUNCA TOQUES LOS FUSIBLES DE LA RED ELÉCTRICA. SI PRESENTAN FALLAS, COMUNÍCATE CON LA DISTRIBUIDORA DE ELECTRICIDAD PARA QUE ELLOS REALICEN LOS TRABAJOS DE REPARACIÓN.

A scene showing power lines and a transformer. Bright yellow and orange sparks are flying from a point where two wires have crossed, with the sound effect 'TZZZZ!' written in large, stylized letters.

TZZZZ!

¡CUIDADO CON EL CABLE!

DI A UN ADULTO QUE SEÑALE EL LUGAR A CIERTA DISTANCIA PARA QUE NADIE SE ACERQUE, Y LLAMA INMEDIATAMENTE A LA COMPAÑÍA DISTRIBUIDORA, AL 2506-9000

A cartoon boy with brown hair and a blue shirt is pointing towards a power line in a rural landscape. He has a shocked expression.

¡IMPORTANTE SABERLO!

CUANDO ENTRAN EN CONTACTO DOS CABLES ENERGIZADOS SIN SU CUBIERTA AISLANTE, LA ELECTRICIDAD SE ESCAPA SIN NINGÚN CONTROL Y CON MUCHA FUERZA, PROVOCANDO MUCHO CALOR Y SOLTANDO CHISPAS.

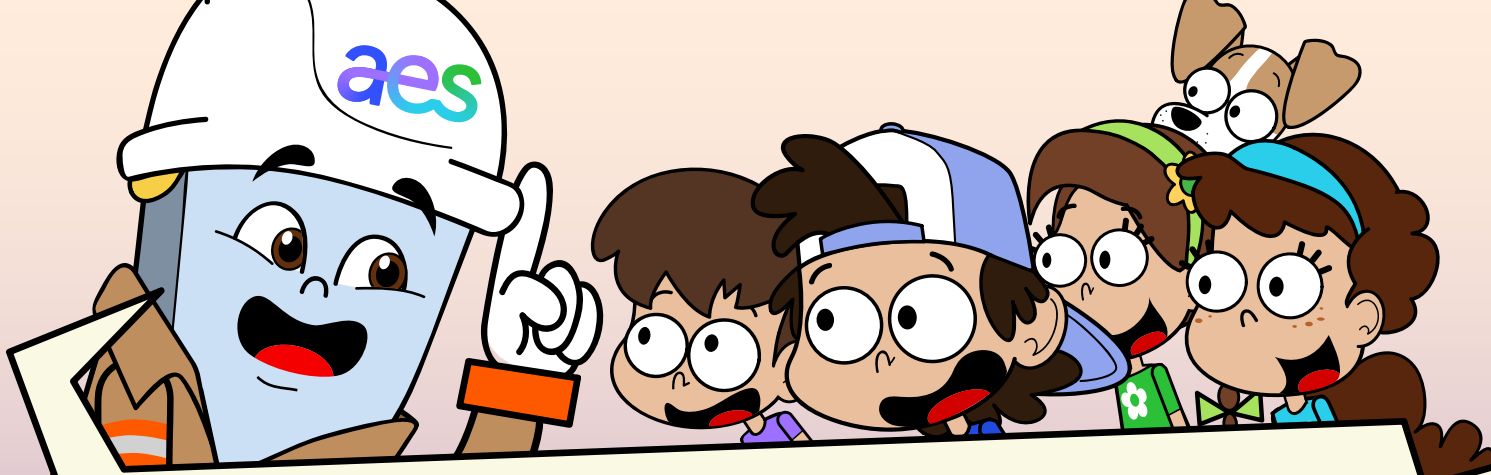
¡TEN CUIDADO!

A cartoon girl with brown hair and a blue headband is talking on a red rotary phone. She has a shocked expression. A window in the background shows a power line with a bird perched on it.

¡RECUERDA!

CUANDO TE BAÑES CON DUCHA ELÉCTRICA, CIERRA LA LLAVE DE LA DUCHA SIEMPRE QUE VAYAS A ENCENDER O APAGAR EL INTERRUPTOR.





¡DENUNCIA!

EL ROBO DE ENERGÍA ELÉCTRICA A TRAVÉS DE CONEXIONES ILEGALES ES UN DELITO Y ES CASTIGADO POR LA LEY CON LA CÁRCEL.

ADEMÁS, ES MUY PELIGROSO. PUEDE CAUSAR:



ACCIDENTES



DAÑOS EN ELECTRODOMÉSTICOS



FLUCTUACIONES DE VOLTAJE



DAÑOS EN ACOMETIDAS Y MEDIDORES

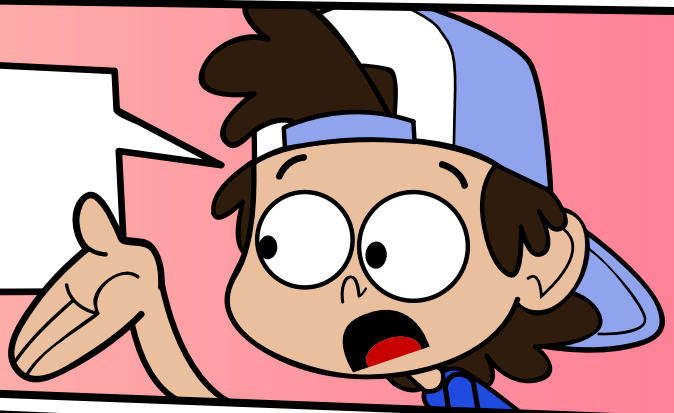


DAÑOS EN LA RED

LLAMA AL 25069000



¿QUÉ HACER EN CASO DE QUEMADURAS?



- ⚡ *APLICA AGUA ABUNDANTEMENTE DURANTE 10 O 15 MINUTOS.*
- ⚡ *NO APLIQUES HIELO, CREMAS, POMADAS, PASTA DENTAL, TOMATE, MARGARINA, PAPA, SÁBILA, NI NINGÚN TIPO DE REMEDIO CASERO.*
- ⚡ *CUBRE EL ÁREA AFECTADA CON UNA TOALLA O SÁBANA LIMPIA.*
- ⚡ *DILES A TUS PAPÁS QUE TE LLEVEN A LA UNIDAD DE SALUD, CLÍNICA U HOSPITAL MÁS CERCANO.*



The background features a stylized landscape with rolling green hills, a winding yellow path, and a city skyline in shades of blue and purple. A large tree is on the left, and white clouds are in the sky. The AES logo is prominently displayed in the center.

aes El Salvador

Distribución • Generación • Soluciones

aes CAESS • aes CLESA • aes EEO • aes DEUSEM

www.aes-elsalvador.com

