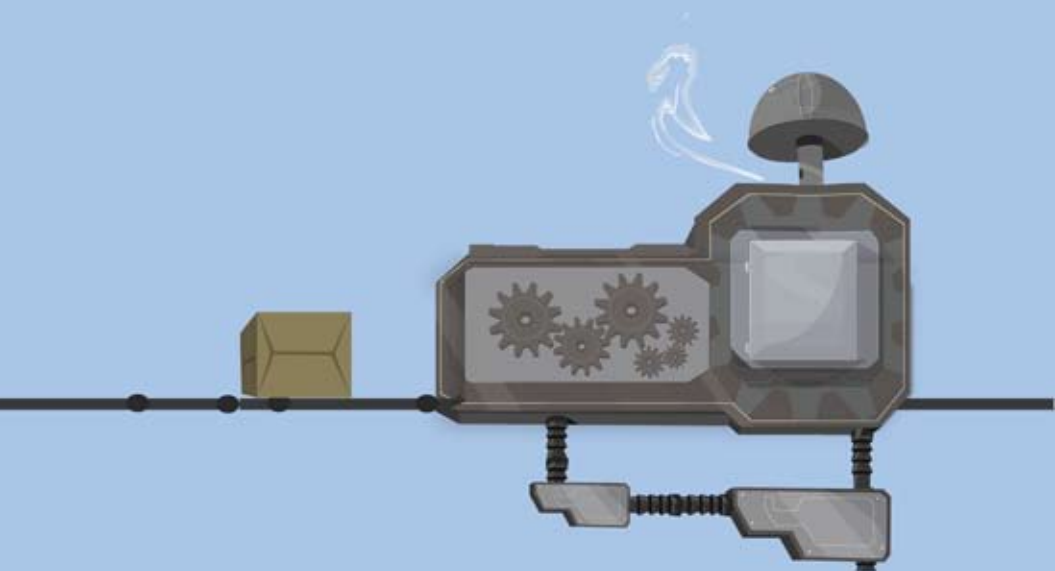




PRESENTA:

ILUMINANDO TU ECONOMÍA



¡motores eléctricos!

PARA QUE TU CONSUMO DE ENERGÍA NO AUMENTE TE RECOMENDAMOS:

Los motores, como las bombas, los ventiladores y los compresores, son comúnmente utilizados en el comercio y residencias, y trabajan con corriente alterna (AC). Dichos motores operan a una velocidad constante.



INSTALA SENSORES QUE PERMITAN CONTROLAR LA VELOCIDAD DEL MOTOR DE ACUERDO A LA DEMANDA, ASÍ SE PUEDE VARIAR LA VELOCIDAD Y REDUCIRLA PARA AHORRAR EN EL CONSUMO DE ENERGÍA.



PARA QUE TU CONSUMO DE ENERGÍA NO AUMENTE TE RECOMENDAMOS:

Los motores, como las bombas, los ventiladores y los compresores, son comúnmente utilizados en el comercio y residencias, y trabajan con corriente alterna (AC). Dichos motores operan a una velocidad constante.

SI UN MOTOR FALLA NO ES RECOMENDABLE REBOBINARLO, ADEMÁS DEBES TENER MUY EN CUENTA QUE EL TAMAÑO DEL MOTOR QUE UTILICES DEBE SER PROPORCIONAL AL TIPO DE TRABAJO QUE REALIZARÁ.



¡AH! Y RECUERDA APAGAR
LAS LUCES QUE NO UTILICES



empresas



Encuentra más consejos sobre cómo
utilizar eficientemente la energía,
visita nuestro canal en
www.youtube.com/aeselsalvador



www.aeselsalvador.com